

封筒の中をご覧ください。

肢体不自由の子どもたちのための 安心補償制度

お子さまの成長を安心して見守るための

全肢P連 安心補償制度

2025年度ご加入のご案内

全国肢体不自由特別支援学校PTA連合会推薦

全肢P連の保護者(会員)の皆様へ

日頃より本連合会の運営及び活動に、ご理解、ご協力をいただきありがとうございます。

「肢体不自由のある子どもも入れる保険がほしい」という保護者の声からスタートした団体保険として実績のある保険を今年度も皆様にご案内いたします。この保険は、お子さまの日々の生活の中で起こりやすい事故やケガ、トラブルをしっかり補償してくれる**全肢P連加盟校の児童生徒だけがご加入できる**保険です。

例えば  のような補償事例があります。

個人賠償責任補償 示談交渉サービス付き ※
※国内のみのサービスとなります。

保険金お支払例 SSプランの場合

自宅学習中に学校貸与端末を誤って落とし破損した

お支払金額 **64,000円**



傷害(ケガ)補償

保険金お支払例 SSプランの場合

スクールバス内で転倒し骨折。10日間入院し、退院後10日間通院した。

お支払金額 **80,000円**



地震・噴火・津波補償

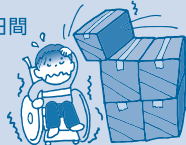
保険金お支払例 SSプランの場合

地震で自宅の塀が崩れ足を骨折。10日間入院し、退院後10日間通院した。

お支払金額 **80,000円**

地震で自宅が倒壊し死亡した。

お支払金額 **3,504,000円**



2022年度からの補償 特定感染症補償

※SSプランのみ対象

保険金お支払例 SSプランの場合

O-157に感染し、5日間入院し、退院後1日通院した。

お支払金額 **28,000円**

詳しくは、封筒の中に入っている案内をご覧ください。

社会の状況が不安定で心配事が多い昨今です。この保険が皆様の支えになるよう願っております。

全国肢体不自由特別支援学校PTA連合会

会長 有吉 万里矢



申込締切日	補償(保険)期間	年間掛金口座振替日
2025年 4月21日 (月) までに最寄りのポストに投函してください。	2025年 5月1日 午前0時から 2026年 5月1日 午後4時まで	6月27日 (金)

すでにご加入されている皆様はこの封筒の裏面もご確認ください。➡

締切日以降でも申込可能です。また、中途加入も可能です。