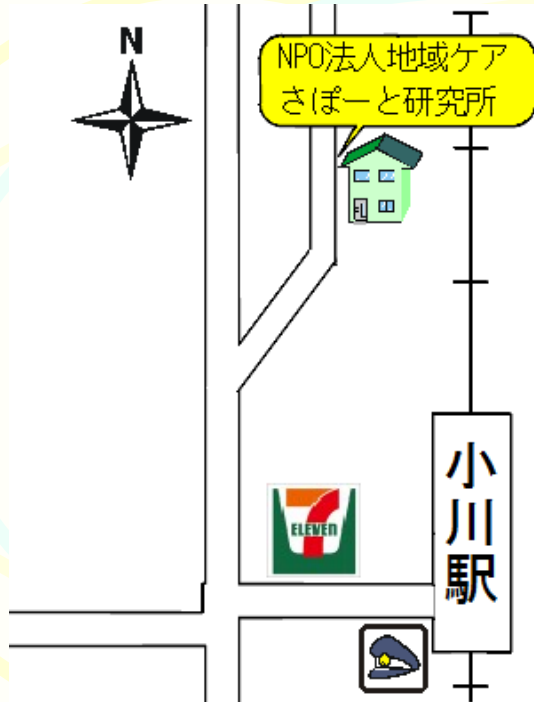




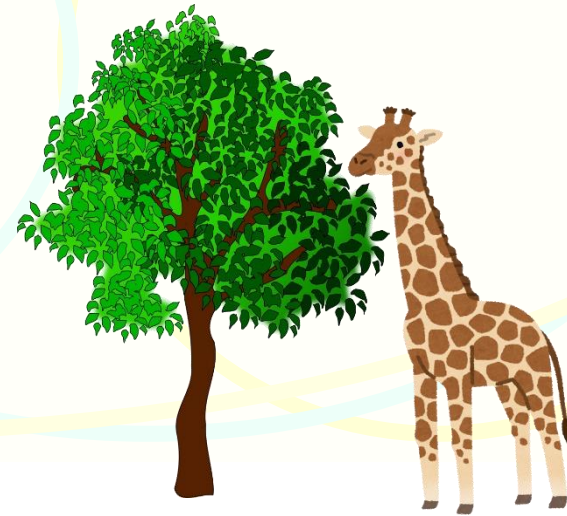
**事務所のご案内**  
西武拝島線小川駅 西口から3分



障がいや病気のために通所施設等の毎日の利用が難しい  
18歳以上の人たちの生涯学習を支援する

訪問・福祉サービス事業 **あっと きりんかん**  
**訪問カレッジ@希林館**

入学のご案内



**特定非営利活動法人**  
**地域ケアさぽーと研究所**

〒187-0035  
東京都小平市小川西町4-34-2  
電話: 042-403-3229 FAX: 042-403-3229  
URL: <http://members3.jcom.home.ne.jp/ccsupport/>  
Email: [ccsupport@jcom.home.ne.jp](mailto:ccsupport@jcom.home.ne.jp)

**特定非営利活動法人**  
**地域ケアさぽーと研究所**



## 「訪問カレッジ」のご案内

### 「訪問カレッジ @希林館」とは？

特別支援学校などを卒業後、障がいや病気のために通所施設等の毎日の利用が難しい18歳以上の方のご自宅を学習支援員が訪問して、生涯学習を支援する訪問・福祉サービスです。

### このような方がご利用いただけます

原則として東京都多摩地区に住み、障がいや病気のために通所施設等の毎日の利用が難しい18歳以上の方で、学習支援員の派遣を希望している方。

### どんなことが学べるの？

学習支援員は利用者に次の支援を行います。

- (1) 学習を支援すること。
- (2) 遊び相手になること。
- (3) 話し相手になること。
- (4) その他、理事長が必要と認めること。

具体的には学校で学んだ学習の延長と考えていただけると分かりやすいかと思います。



科目	内容(例)
国語	読み聞かせ、絵本作り、作文
音楽	音楽鑑賞、楽器演奏
家庭科	調理、被服
美術	絵画、写真、物作り
体育	ボールやポールを使った体操など
情報	パソコン、コミュニケーションエイド

事前の相談時に希望を出していただき、学習支援員と相談の上、決定させていただきます。その他、意思伝達装置の導入、おもちゃの改造、食事作り・介助、洋服のリメイクなどのご相談にもあります。



### 学習支援員について

特別支援学校や福祉施設等での勤務経験があり、障がいや病気に関する知識と理解を深めている者を派遣いたします。

### 訪問の回数・時間について

訪問の期間は、前期(4月から7月)、後期(9月から翌年2月)の単年度とします。訪問は1箇月につき1~4回(週1回まで)、平日又は土曜日において実施します。1回の時間は午前10時から午後5時までの2時間を基本とします。

### 受講料について

受講料は年額1万円とし、年度初めに本会指定の口座に入金していただきます。

### お手続きについて

① 本会へ FAX(042-403-3229) か メール(ccsupport@jcom.home.ne.jp) で「訪問カレッジ@希林館入学希望」と連絡先をご連絡ください。

② 担当者がご自宅を訪問して、事業要綱のご説明のあと、「訪問カレッジ@希林館」入学申込書を記入していただきます。その際、希望の訪問の回数、時間、申請者の希望する学習内容を伝えていただきます。

③ 派遣を決定したときは、申請者に「訪問カレッジ@希林館」入学決定通知書をお渡しします。

④ 学習支援員の訪問が始まります。

#### 手続きの流れ

